

【ホテルモントレ京都 レストラン優待】期間：2025年9月～2026年3月末

季節の味覚をお楽しみ下さい。

■Lunch 会席 (11:30～14:30)



「神楽（かぐら）」会席
おひとり様 **7,000円**

■Lunch 御膳 (11:30～14:30)



「花水木御膳」
おひとり様 **5,000円**

■Dinner 会席 (17:00～21:00)



「空蟬（うつせみ）」会席
おひとり様 **16,000円**



「碧海（へきかい）」会席
おひとり様 **13,000円**



「瑞雲（ずいうん）」会席
おひとり様 **10,000円**



「しゃぶしゃぶ鍋コース」
おひとり様 **15,000円**

公益社団法人 **京都府看護協会の皆様へ特典**



上記ランチ・ディナーグランドメニューご予約で表記価格から10%OFF！

※ご予約の際に「京都府看護協会の案内を見た」とお伝え下さい。同伴のお客様も適用致します。

【おすすめ個室プラン】

■個室フリースドリンクプラン（2時間予約制）

「随縁亭」では個室をご用意致しております。親しい方同士や、ご家族・会社の皆様のお集まりなどにご利用いただけます。

平日（昼夜共通） おひとり様 **9,000円**

土日祝日（昼夜共通） おひとり様 **11,500円**

■プラン内容：会席料理＋フリースドリンク（2時間）

※こちらの個室プランは割引対象外です

<フリースドリンク内容>

瓶ビール・ノンアルコールビール・日本酒・焼酎・梅酒

ハイボール・ワイン・ウーロン茶・オレンジジュース

アップルジュース・コーラ・ジンジャエール

※土日祝日のランチ個室につきましては、二部制となります。

◇個室「雅」

ご利用人数 5名～12名様



◇個室「楼明・翠鳴」

ご利用人数 5名～30名様



【ご利用時間】

平日ランチ 11:30～14:30

土日祝ランチ① 11:00～13:00

② 13:30～15:30

ディナー 17:00～21:00の間120分

ディナー 17:00～21:00の間120分

※ご利用のお時間は、予約状況によりご相談させていただきます。

*写真はイメージです *季節・仕入れ状況で内容に変更がある場合がございます *価格は消費税・サービス料含みます

日本料理
随縁亭
ZUIENTEI

ご予約・お問い合わせは
TEL075-212-3950

京都市中京区烏丸通三条下ル饅頭屋町604
ホテルモントレ京都 2F 日本料理「随縁亭」

【Lunch】 11:30-14:30 (L.O 14:00)

【Dinner】 17:00-21:00 (L.O 20:30)

【Closed】 水曜日定休・臨時休業の場合あり

※期間中定休以外の除外日：年末年始

ご予約はこちらから

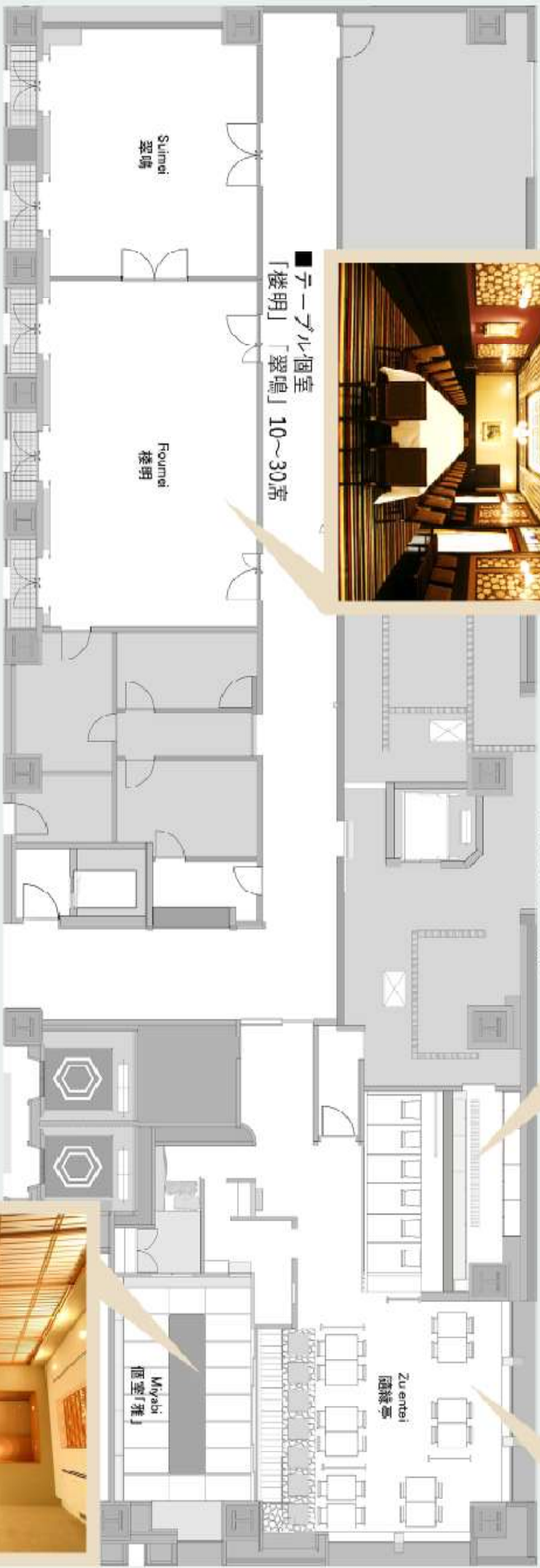


Zuientei 随縁亭

京都の街並みの一角を切り取ったような風情と新しさを取り合わせた日本料理レストラン。内装は西洋と日本の伝統美がうまく組み合わされています。天井の蝶のモチーフのイギリス製クロスが印象的。京都の食材をふんだんに取り入れた会席料理で個室やテーブル席、カウンター席などご用途に合わせてご利用いただけます。



■テーブル個室
「楼明」「翠鳴」10～30席



■カウンター 6席



■ホール 24席



■掘り炬燵個室 10席



日本料理
随縁亭
ZUIENTEI

- テーブル 24席 カウンター 6席
- 個室2室 「雅」 5～12席・「楼明」 10～30席
- 営業時間 ランチ 11:30～14:30 (L.O 14:00)
- ディナー 17:00～21:00 (L.O 20:30)
- 定休日 水曜日 (祝日除く) ※臨時休業の場合あり
- TEL : 075・212・3950